

Contour in Winterswijk gebruikt Powerscan DK in combinatie met ISAH ERP

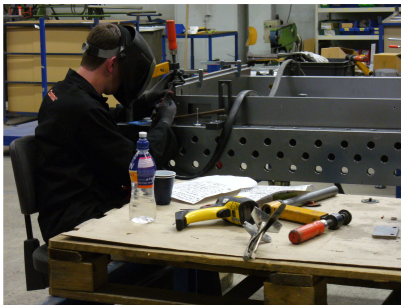


“Als System Supplier met als specialisme de productie van fijn plaatwerk ten behoeve van Original Equipment Manufacturers door geheel Europa is een goed werkend ERP en een bijbehorend barcodescanning systeem een must”

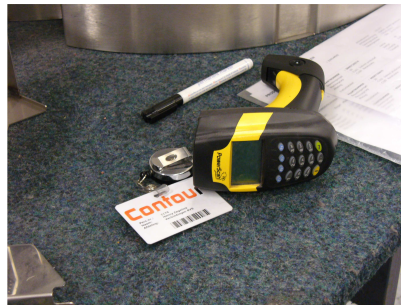
Op het moment dat Contour Vierpool B.V uit Maarsse benaderde was het ISAH ERP systeem al operationeel. De behoefte die we op dat moment nog hadden was volgens Ralf Körver, Systeem Beheerder bij Contour, het opzetten van een betrouwbaar en industrieel scansysteem gekoppeld aan ISAH. Tijdens de eerste gesprekken met Vierpool is een inventarisatie gemaakt van het proces, de door ons benodigde functionaliteit en de eisen die we aan het systeem stelden. De benodigde functionaliteit bestaat grotendeels uit het verwerken van productieopdrachten, bijbehorende voorraad mutaties en de registratie van gemaakte uren. Wat betreft de eisen voor de scanapparatuur hebben we gesteld dat de apparatuur industrieel bestendig en hiermee betrouwbaar moest zijn. Een belangrijk uitgangspunt was verder dat er door de gehele fabriek gescand moest kunnen worden waarbij er via een display op de scanner terugkoppeling moest zijn naar de gebruiker. De gebruiker mocht hierbij niet belast worden met een teveel aan zogenoemde “toeters en bellen” op de scanner. De fabriek is opgebouwd uit een zevental verschillende hallen/afdelingen met elk hun eigen kenmerken wat betreft hoogte, stellingen en inrichting met productiemachines.

Al snel is, vertelt Wim Gerrits Account Manager Identificatie bij Vierpool B.V., in samenspraak met Contour gekozen voor de Datalogic Powerscan DK in combinatie met de Datalogic Starsystem netwerk infrastructuur. Met behulp van deze netwerk infrastructuur kan een op het Narrow-Band frequentie gebied gebaseerd draadloos netwerk worden gecreëerd. Hierbij wordt dan volledige roaming in het dekkingsgebied ondersteund.

De Datalogic Powerscan DK is de meest industriële barcodescanner in zijn soort en beschikt over een display en een numeriek keyboard. Via het display kan de gebruiker van informatie worden voorzien en/of aangestuurd worden voor een volgende uit te voeren handeling. Door de aanwezigheid van een overzichtelijk numeriek keyboard onder het display voldoet de scanner aan de door Contour gestelde eis wat betreft het niet belasten van de gebruiker met een te veel aan “toeters en bellen”.

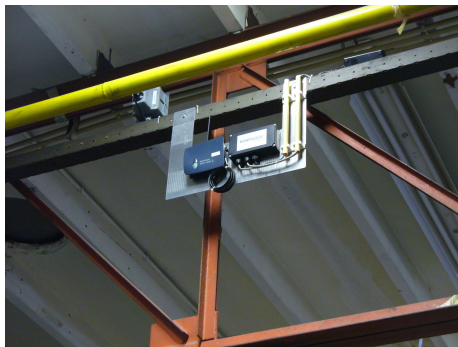


Afbeelding 1 : De Powerscan DK op de werkvloer



Afbeelding 2 : een personeelsbadge met barcode t.b.v. het registreren van de uren

Na de keuze voor de Datalogic Powerscan DK in combinatie met de Datalogic Starsystem netwerk infrastructuur is door Vierpool binnen de zeven verschillende hallen/afdelingen een RF meting uitgevoerd als onderdeel van een site-survey. Het doel van deze meting was het bepalen van de locaties en het aantal benodigde Access Points en daarmee een volledige dekking van het RF netwerk te waarborgen. Uit deze meting bleek dat er voor een volledige dekking in combinatie met de vereiste reactietijden een 23-tal Access Points nodig waren.



Afbeelding 3 : één van de 23 Access Points

De softwarematige koppeling met ISAH is gerealiseerd door Contour's ERP leverancier. Volgens Ralf Körver van Contour heeft Vierpool ook hierin een waardevolle adviserende rol vervuld voor wat betreft het interfacen van data van en naar de scanners. Hierdoor is het maatwerk vanuit ISAH met bijbehorende softwarekosten tot een minimum beperkt gebleven. Inmiddels is het systeem volledig operationeel en worden met de in totaal meer dan 40 Powerscan DK scanners per dag vele scans uitgevoerd.

Over Contour

Contour in Winterswijk is producent van fijn plaatwerk en hiermee toeleverancier en partner voor Original Equipment Manufacturers welke vooral gevestigd zijn in West Europa. De activiteiten bestaan hierbij uit engineering, productie en assemblage. Producten lopen uiteen van (machine) frames, kasten, behuizingen, machinebekleding tot electro-mechanische modules en apparaten.

Over Vierpool

Vierpool opgericht in 1975 is inmiddels 39 jaar actief als totaalleverancier voor oplossingen binnen de Industriële & logistieke automatisering. Binnen de logistieke automatisering realiseert Vierpool oplossingen gebaseerd op automatische identificatie. Verladingsregistratie zonder stilstandtijd is daarbij één van haar speerpunten. Vierpool realiseert oplossingen in nauwe samenwerking met fabrikanten als Cisco, Datalogic, DLoG, Honeywell, Intermec, LXE en Zebra.